

Microsoft Access

Maschere

Maschere

- ◆ In visualizzazione foglio dati:
 - È necessario spostarsi tra i campi come in un foglio di lavoro tipico di un foglio elettronico (Excel ecc.)

Studenti : Tabella		
Matricola	Cognome	Nome
123	La Torre	Silvia
321	Bernardo	Mario
456	Bravetti	Marco
789	Ribaudo	Carla
*	0	

Maschere

- ◆ Le maschere: una finestra progettata e realizzata in modo che i record siano mostrati con più chiarezza rispetto alla loro visualizzazione da foglio dati
 - Per aiutare l'utente a lavorare in un modo più agevole

Record: 1 di 4

Maschere

- ◆ Le maschere: utili anche per motivi di riservatezza
 - In visualizzazione foglio dati: l'utente potrebbe vedere tutte i dati memorizzate, comprese quelle riservate
 - Creando una maschere, invece, si possono stabilire i campi da visualizzare (per esempio, Nome, Cognome) e quelli da escludere (per esempio, Stipendio)

Maschere

- ◆ Le maschere: si possono avere campi ripresi direttamente da altre
- ◆ Per esempio:
 - In una tabella di studenti, ogni record potrebbe contenere il codice della città di residenza invece del nome completo
 - Questo codice potrebbe essere un campo chiave di una tabella che contiene i nome delle città
 - In visualizzazione foglio dati della tabelle di studenti, si vedrebbe il codice della città
 - Creando un'apposita maschera, si può affiancare al campo codice della città il suo nome

Aprire una maschere

1. Aprire il database che contiene la maschere
2. All'interno della finestra di lavoro del database, fare clic sul pulsante Maschere. Nel riquadro sulla destra verranno visualizzate le maschere disponibile nel database
3. Fare doppi clic sull'icona con il nome della maschere con la quale si intende lavorare.

Creare una maschere

- ◆ Manualmente dall'utente
 - La creazione manuale di una maschere è indicata come visualizzazione struttura
- ◆ Automaticamente dal programma Access
- ◆ Punto di partenza: scegliere qual è la tabella cui associare la maschere

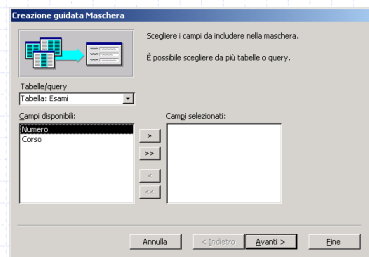
Creare una maschere

- ◆ Creazione automatica: tramite *Creazione guidata maschere*
 1. Fare clic sul pulsante *Maschere*
 2. Fare doppio clic sull'icona *Crea una maschera mediante una creazione guidata*

Creare una maschere

- ◆ Viene visualizzata la finestra *Creazione guidata maschere*

- Si tratta di scegliere tra le varie proposte in una serie di finestre mostrate in sequenze

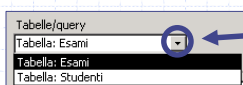


Creare una maschere

- ◆ La finestra include i pulsanti:
 - *Avanti*: per confermare le scelte e passare alla finestra successiva
 - *Indietro*: per intervenire sulle scelte già fatte e passare alla finestra precedente
 - *Annulla*: per rinunciare all'operazione e uscire dalla creazione guidata
 - *Fine*: per completare immediatamente la creazione guidata in atto, accettando tutte le scelte predefinite dal programma

Creare una maschere

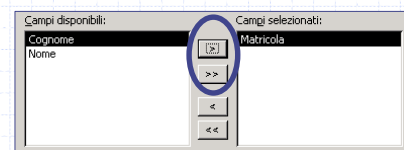
- ◆ Prima finestra: indicare la tabella alla quale associare la maschere
 - Vengono elencate tutte quelle che fanno parte del database, insieme con le query (le interrogazione: li vedremo più in avanti)



Fare clic qui per visualizzare le tabelle/query

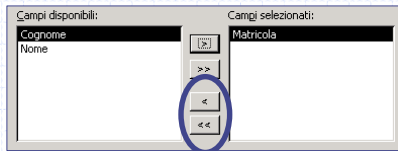
Creare una maschere

- ◆ Dopo aver scelto la tabella, in basso viene visualizzato l'elenco di campi
 - Pulsante >: portare il campo selezionato nella maschere
 - Pulsante >>: portare tutti i campi della tabella nella maschera



Creare una maschere

- Pulsante <: portare il campo selezionato fuori dalla maschere
- Pulsante <<: portare tutti i campi fuori dalla maschera

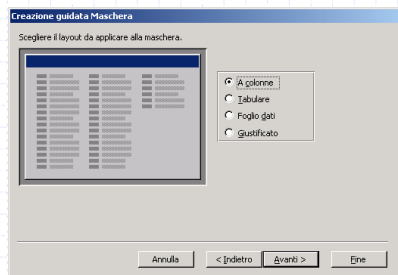


Creare una maschere

- ◆ Fare clic sul pulsante *Avanti*
- ◆ Viene visualizzata la finestra successiva, nella quale scegliere il layout (formato) della maschere
 - A colonne
 - Tabulare
 - Foglio dati
 - Giustificato

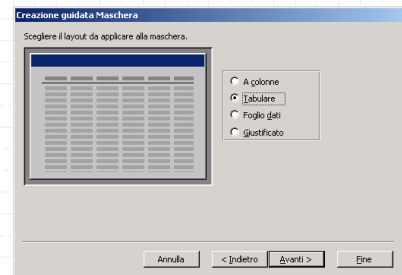
Creare una maschere

- ◆ *A colonne*: riporta tutti i campi in colonna, con accanto la descrizione



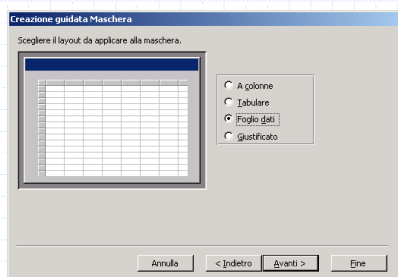
Creare una maschere

- ◆ *Tabulare*:



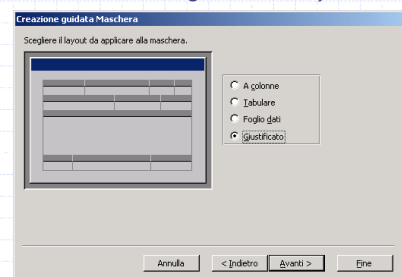
Creare una maschere

- ◆ *Foglio dati*: crea una finestra identica a quella del foglio dati (ma può essere modificata)



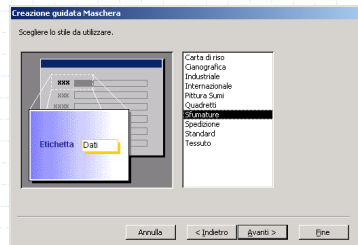
Creare una maschere

- ◆ *Giustificato*: i campi vengono mostrati in una sequenza a partire da sinistra verso destra (continuando sulla riga successiva)



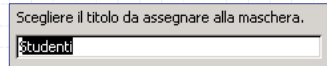
Creare una maschere

- ◆ Fare clic sul pulsante *Avanti*
- ◆ Si arriva nella finestra dove impostare lo stile grafico dello sfondo e dei tipi di caratteri da utilizzare



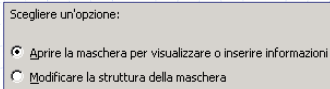
Creare una maschere

- ◆ Fare clic sul pulsante *Avanti*
- ◆ Appare l'ultima finestra di dialogo della creazione guidata
- ◆ Scrivere nella casella di testo il titolo della maschere



Creare una maschere

- ◆ Scegliere di aprire la maschere...
 - ... per poter lavorare immediatamente nei dati della tabella
 - ... oppure aprirla in modalità modifica struttura (permette di intervenire per modificare l'aspetto creato automaticamente dal programma)



• Poi, fare clic sul pulsante *Fine*

Navigare tra i record

- ◆ Aprire la maschere
- ◆ Per navigare in avanti oppure all'indietro, in ogni maschere il programma visualizza un'apposita barra di navigazione



Navigare tra i record

- ◆ Aprire la maschere
- ◆ Per navigare in avanti oppure all'indietro, in ogni maschere il programma visualizza un'apposita barra di navigazione




Chiudere una maschere

- ◆ Usando il pulsante Chiudi

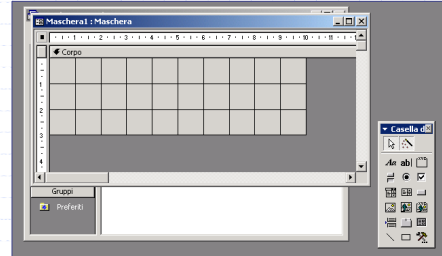


Cancellare una maschera

- ◆ Nella finestra di lavoro del database, fare clic sull'icona che rappresenta la maschera
- ◆ Premere il tasto *Canc*
 - ... oppure fare clic con il tasto destro sull'icona, e scegliere la voce *Elimina* nel menu contestuale
 - ... oppure fare clic su *Modifica*, poi *Elimina*
 - ... oppure fare clic sul pulsante *Elimina* nella finestra di lavoro del database 
- ◆ Scegliere *Sì* nella finestra che appare per cancellare la maschera definitivamente

Creare una maschere

- ◆ In visualizzazione struttura di una maschera si lavora con strumenti simili a un programma di grafica



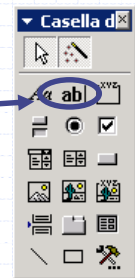
Creare una maschere

- ◆ Si scelgono gli oggetti da mettere in una zona piana di forma rettangolare e li si posiziona
- ◆ Gli oggetti sono:
 - Etichetta: una semplice casella di testo



Creare una maschere

- ◆ Si scelgono gli oggetti da mettere in una zona piana di forma rettangolare e li si posiziona
- ◆ Gli oggetti sono:
 - Etichetta
 - Casella di testo: un campo + un etichetta



Creare una maschere

- ◆ Si scelgono gli oggetti da mettere in una zona piana di forma rettangolare e li si posiziona
- ◆ Gli oggetti sono:
 - Etichetta
 - Casella di testo

